

# Ama-Drainer N 301/302/302/358

**Motobombas sumergibles para aguas residuales**



**301**

**302 / 303**



**358**

### Una Mirada a los beneficios

- Carcasa de plástico: poco peso, anticorrosiva, resiste a golpes anti abrasiva, aísla el ruido
- Descarga vertical: fácil instalación; espacio reducido.
- Cable con enchufe: cambio fácil y rápido
- Ama-Drainer 301/302/302, con válvula de retención incorporada: impide el vaciado de la tubería
- Triple sellado del eje: separación confiable del motor respecto del agua. Lubrica las superficies de sellado en caso de falla de agua
- Protección del motor incorporada: impide sobrecarga del motor
- Motor con doble envoltura: permite un servicio en estado parcialmente sumergido
- Interruptor flotador magnético: resistente al desgaste y seguro; sin pasar a través de la carcasa, por ello de estanqueidad absoluta.
- Ama-Drainer N 358, bombeo de sólidos de hasta 35 mm: amplio campo de aplicación, incluso en aguas residuales con sustancias fibrosas.

Bombas de acuerdo al catálogo de serie 2337.51 y 2337.52

### Campos de aplicación

- Drenaje automático de fosos, pozos y sótanos con riesgos de inundación
- Drenaje de aguas superficiales
- Drenaje de pasos subterráneos
- Toma de aguas de ríos y depósitos colectores
- Evacuación de aguas residuales fuertemente cargadas de sustancias fibrosas como lavanderías, lavaderos comunes, lavadoras y lavaplatos, empresas industriales (sólo modelo Ama-Drainer N 358)

### Líquido bombeado

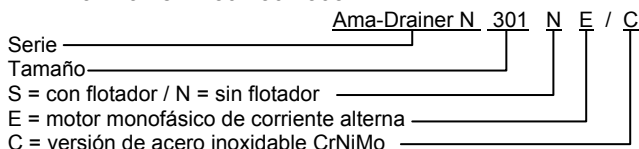
- Ama-Drainer N 301/302/303: Agua ligeramente cargada, también de sustancias sólidas de hasta 10 mm de diámetro
- Ama-Drainer N 358: Agua residuales con fibras largas que tienden a la formación de trenzas, también con sustancias sólidas de hasta 35 mm de diámetro

### Datos operacionales

- |               |                            |   |                              |
|---------------|----------------------------|---|------------------------------|
| Ama-Drainer N | 301/302/303                | - | 358                          |
| • Q           | hasta 14 m <sup>3</sup> /h | - | hasta 16,5 m <sup>3</sup> /h |
| • H           | hasta 12 m                 | - | hasta 8,3 m                  |
| • T           | hasta 50 °C                | - | hasta 35 °C continuo         |

### Denominación

- Ama-Drainer N 301/302/303



- Ama-Drainer N 358



### Materiales

Ama-Drainer N	301/302/303 Estándar	301/302/303 Versión C	358
Carcasa bomba	Polipropileno 30% reforzado con fibra de vidrio		
Tapa de presión	Noryl NGF3		
Rodete	Noryl NGF3		Poliamida
Carcasa Motor	1.4301	1.4571	1.4301
Eje	1.4028	1.4571	1.4028
Flotador	Polipropileno		

### Diseño

- Motobombas sumergibles verticales, completamente inundables, tipo monobloc, motor IP 68, de una etapa, con control de nivel mediante interruptor de flotador
- Profundidad de inmersión máxima 2 m
- Rodamientos de bola lubricados con grasa de por vida
- Sellado del eje mediante retenes (2 al lado del rodete y 1 al lado del motor)
- Motor monofásico de corriente alterna con doble envoltura, termostato automático integrado, cable y enchufe.

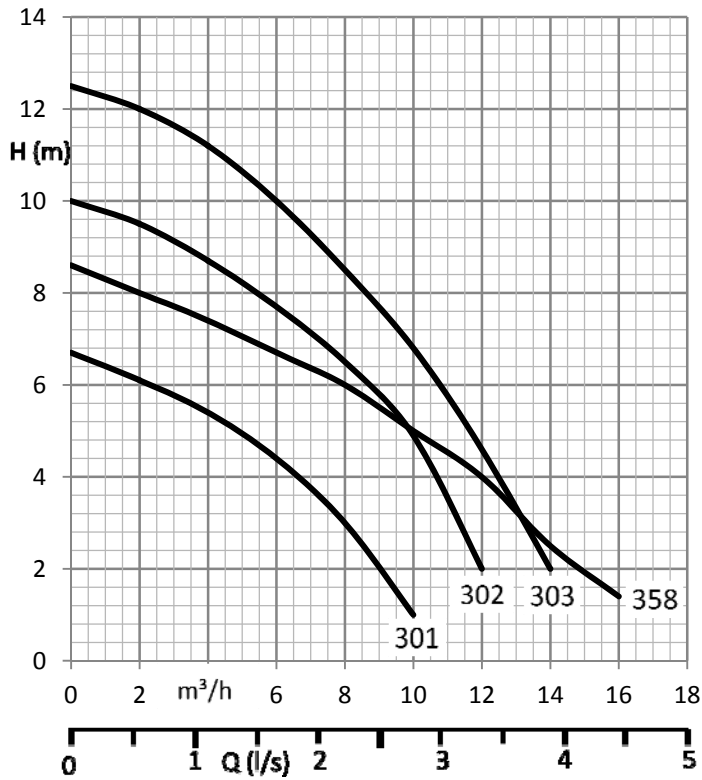
### Variantes estándar

- Versión C para los tamaños 301/302/303

¿Otros materiales, variantes, .....? Favor contáctenos para obtener mayor información

**Curva Característica Ama-Drainer N 301, 302, 303 y 358**

n = 2800 rpm



Tolerancia de rendimiento según ISO 9906, anexo A (agua bajo condiciones normales)

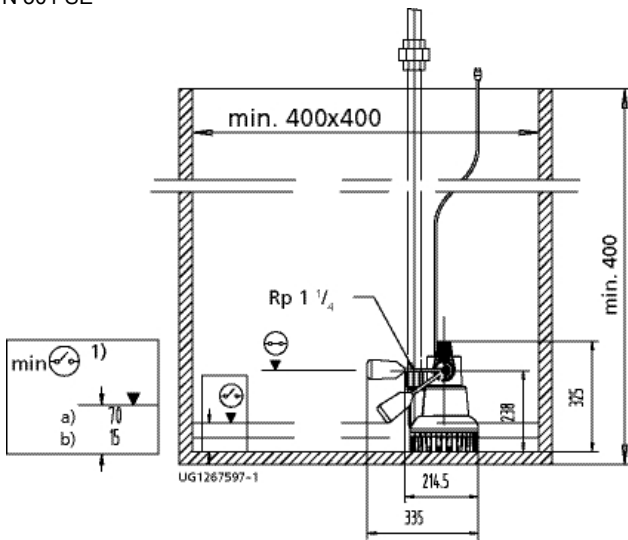
**Datos Técnicos**

Grupo de Materiales: **MRa** Ama-Drainer N 301  
**MRb** Ama-Drainer N 302/303  
**30** Ama-Drainer N 358

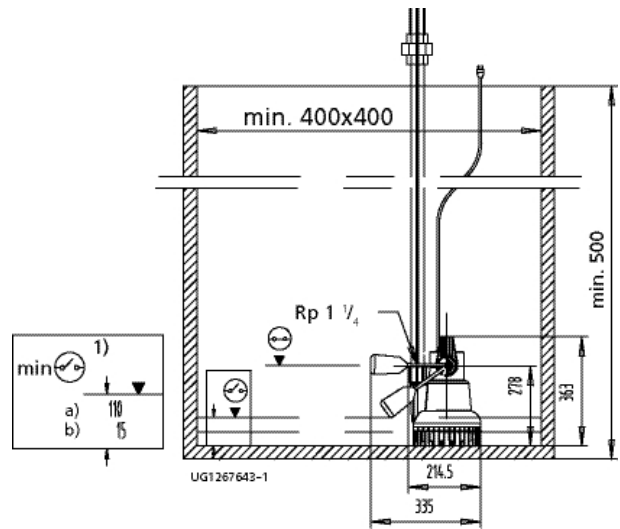
Ama-Drainer N	ISO 7/1 Rp	Ø máx. sólidos mm	P1 KW	P2 KW	In Amp	Cable		Peso kg	Q (m³/h - l/min)									Código	
						m	mm²		0	2	4	6	8	10	12	14	16		
									0	33	67	100	133	167	200	233	267		
										H (m)									
301 SE	Rp 1 ¼	10	0.43	0.18	1.9	10	3 x 1.0	5.0	6,7	6,1	5,4	4,4	3,0	1,0	-	-	-	187719	
302 SE	Rp 1 ¼	10	0.75	0.36	4.0	10	3 x 1.0	6.7	10,0	9,5	8,7	7,7	6,5	4,9	2,0	-	-	187720	
303 SE	Rp 1 ¼	10	1.05	0.50	4.9	10	3 x 1.0	6.9	12,5	12,0	11,2	10,0	8,5	6,8	4,6	2,0	-	187721	
358 SE	Rp 1 ¼	35	0.85	0.43	4.0	10	3 x 1.0	6.8	8,6	8,0	7,4	6,7	6,0	5,0	4,0	2,5	1,4	187722	

**Dimensiones Ama-Drainer N 301, 302, 303 y 358, instalación de una bomba**

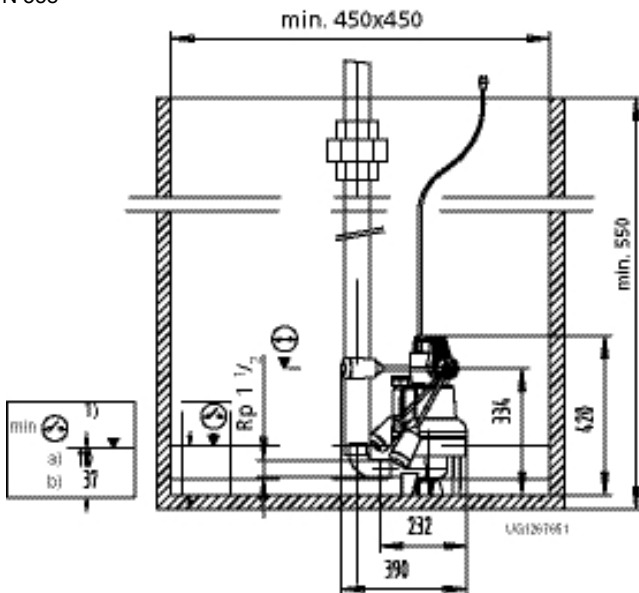
N 301 SE



N 302 SE / 303 SE



N 358



- 1) Nivel del agua residual
- a) Automático
- b) Manual