



Campos de aplicación

- Drenaje aguas limpias y aguas servidas
- Bombeo de lavaderos
- Aguas servidas domésticas e industriales
- Aguas negras
- Bombeo de líquidos agresivos

Datos de servicio

- Q hasta 36 m³/h
- H hasta 14,2 m
- T hasta 50 °C totalmente sumergida
hasta 20 °C parcialmente sumergida
- Inmersión hasta 5 m
- Pasada de sólidos de 50 mm

Denominación

Serie _____ **CANAL - 100 M Bi**
Potencia motor: HP x 100 _____
M = Monofásico / T2 = Trifásico _____
Rodete Bicanal pasada libre de 50 mm _____

Materiales

CANAL BI	Material
Carcasa bomba	Acero inoxidable AISI 304
Rodete	Acero inoxidable AISI 316
Carcasa del motor	Acero inoxidable AISI 304
Eje	Acero inoxidable AISI 316
Sello mecánico lado bomba	SiC / Aluminio
Sello mecánico lado motor	Retén NBR

Accionamiento

Motores en baño de aceite, aislamiento clase F, IP68. Versión monofásica de 220 V con protección térmica y condensador permanente incorporado. Versión trifásica de 380 V con protección térmica.

Tipo de construcción / ejecución

Motobombas sumergibles verticales, completamente inundables, tipo monobloque, IP68, de una etapa, de doble cámara, con rodete tipo monocanal. Control de la bomba mediante interruptor flotador. Control externo posible con cable de motor de 10m. Profundidad de inmersión máxima 5 m.

Rodamientos

Rodamientos de bolas lubricados con grasa de por vida.

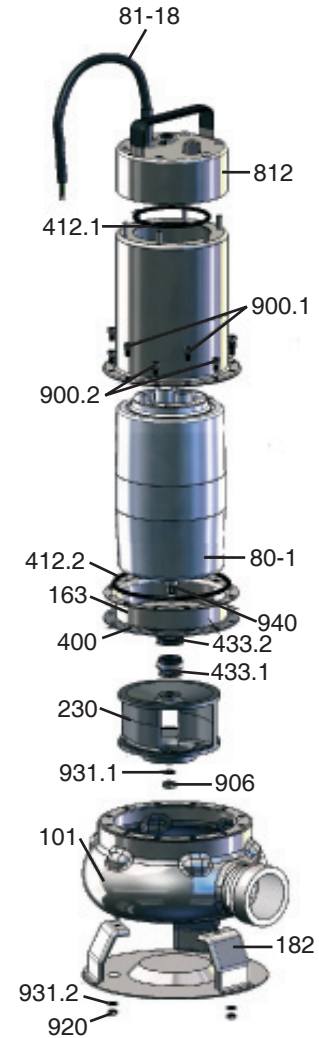
Sellado del eje

CANAL BI	Lado rodete	Lado motor
100 / 150	1 Sello mecánico	1 anillo retén

Lista de Materiales

Canal... BI

Parte No.	Descripción
80-1	Motor completo
81-18	Entrada de cable con cable electrico
101	Carcasa de la bomba
163	Tapa de presión
182	Pie de soporte
230	Rodete tipo monocanal
400	Junta plana
412.1	Junta tórica
412.2	Junta tórica
433.1	Sello mecánico lado banda
433.2	Sello mecánico lado motor
812	Tapa de la carcasa del motor
900	Tornillo
906	Tornillo del rodete
920	Tuerca
931.1	Golilla de seguridad
931.2	Golilla de seguridad
940	Chaveta

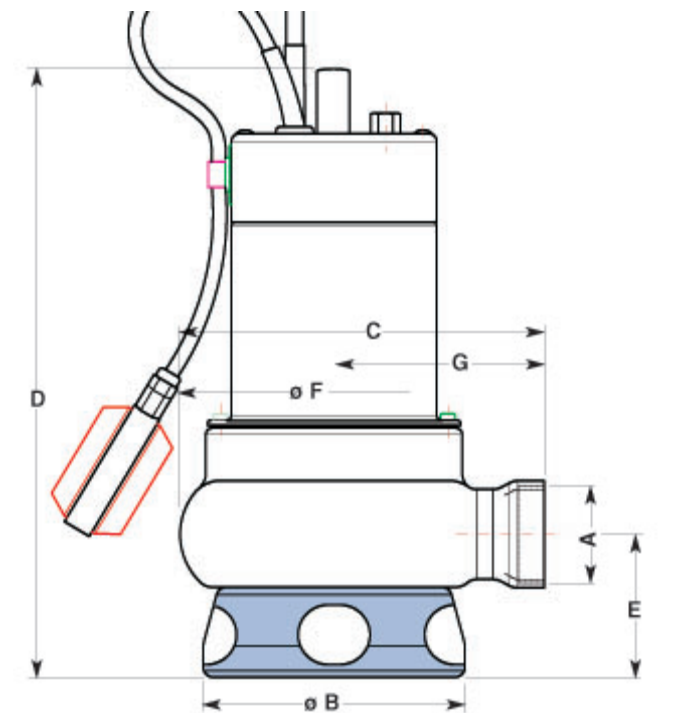


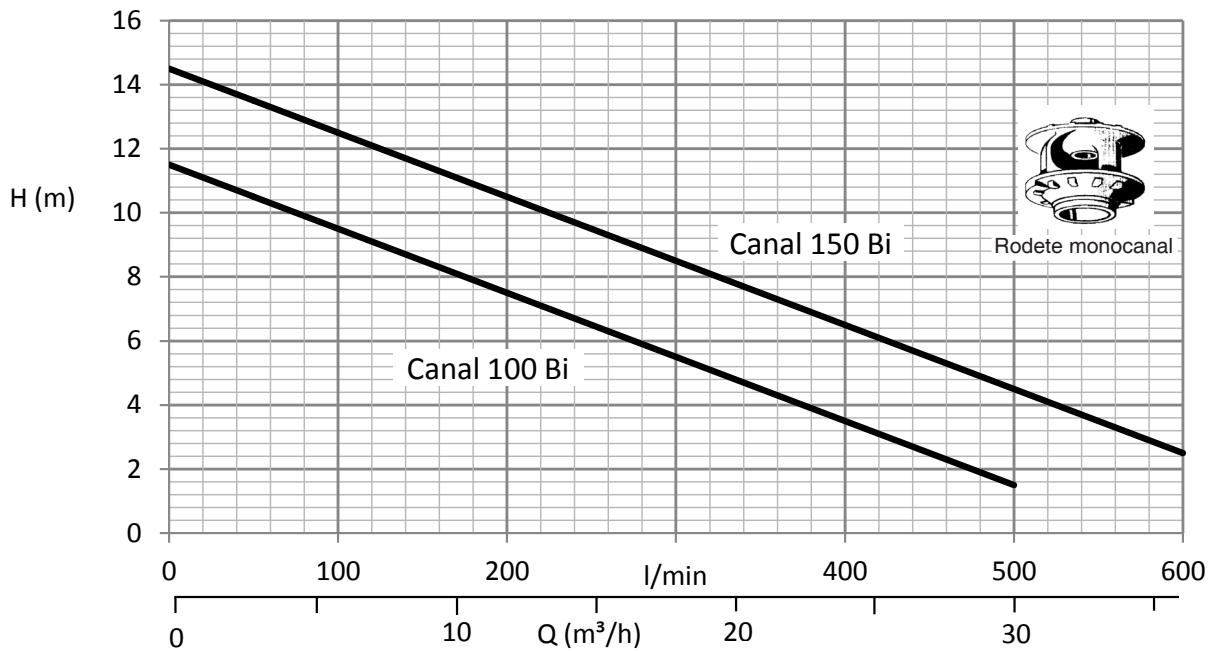
Dimensiones

Canal... BI

Dimensiones en mm

Modelo	A	B	C	D	E	F	G	Peso Kg
Canal 100 Bi	2"	176	214	369	88	180	124	12,5
Canal 150 Bi	2"	176	214	409	88	180	124	14,5

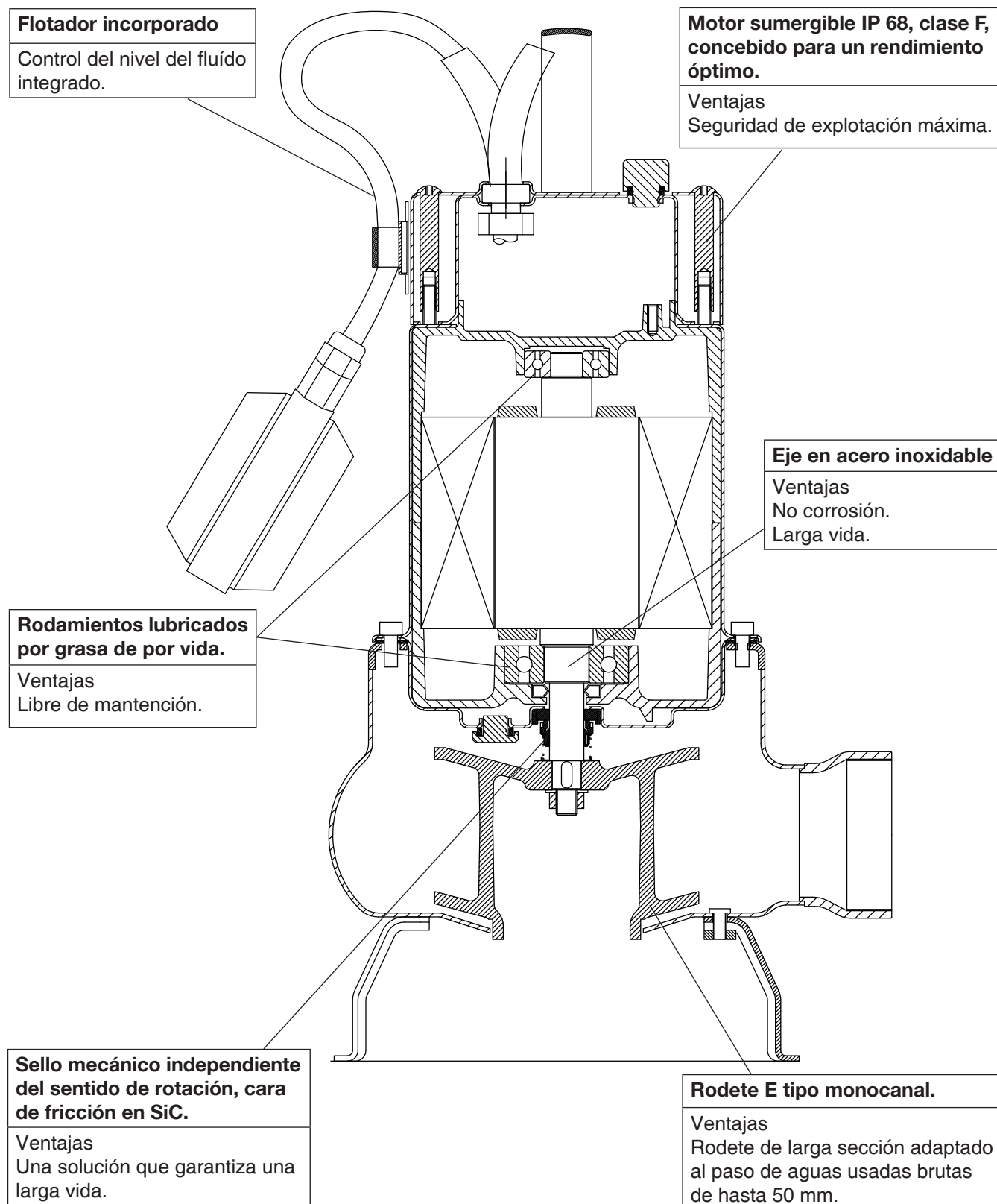


Canal BI
n= 2800 rpm

Datos Técnicos

 Datos de operación válidos para líquidos con densidad $\rho=1,0 \text{ Kg/dm}^3$ y viscosidad de $V=1\text{mm}^2/\text{s}$.

Modelo	Diám.	P1 KW	P2 HP KW	1~ 230V In Amp	1~ 400V In Amp	μF	Peso Kg	Q(m^3/h -l/min)								Código	
								0	3	6	12	18	24	30	36		
								0	50	100	200	300	400	500	600		
Canal 100 M Bi	2"	1,50	1,00	0,75	7,00	-	30	12,5	11,5	10,5	9,5	7,5	5,5	3,5	1,5	-	187949
Canal 150 M Bi		2,70	1,50	2,20	11,50	-	30	14,5	14,5	13,5	12,5	10,5	8,5	6,5	4,5	2,5	187950
Canal 100 T2 Bi		1,30	1,00	0,75	-	3,20	-	12,5	11,5	10,5	9,5	7,5	5,5	3,5	1,5	-	187951
Canal 150 T2 Bi		2,00	1,70	1,50	-	4,50	-	14,5	14,5	13,5	12,5	10,5	8,5	6,5	4,5	2,5	187952

Ventajas del producto Canal BI



Sujeto a modificaciones sin previo aviso

11.2012

BS 200.1/1-30

