

Línea **SPERONI**

Bombas centrífugas normalizadas según EN 733 (ex Din 24255 - Uni 7467). Silenciosas y muy confiables para trabajo continuo, aptas para un amplio rango de aplicaciones en agricultura, industria, recirculación, sistemas contra incendios, etc.

Impulsor y cuerpo en hierro fundido, eje en acero inoxidable. Succión y descarga flangeados PN10, contraflanges con hilo.

Límites de empleo: temperatura de agua 90°C, temperatura ambiente 40°C, altura de succión 7m. Motor con aislación clase F y protección IP44.



COMPORTAMIENTO HIDRÁULICO

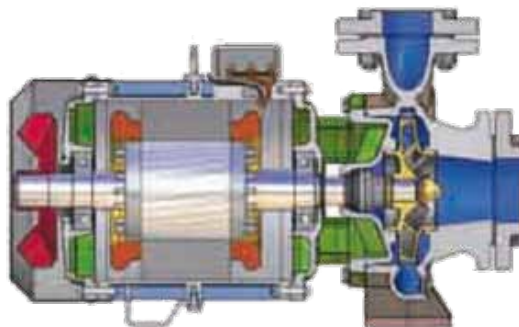
TIPO Trifase	POTENCIA NOMINAL		POT. ABS.	In Ampere Trifase	Q = CAUDAL																	
	P2				P1	m³/h	6	7,5	9	12	15	18	21	24	27	30	33	36	39	42	48	54
	HP	kW	kW	3 x 400 V			l/min	100	125	150	200	250	300	350	400	450	500	550	600	650	700	800
					Altura manométrica total																	
SN 32-160 C	2	1,5	2,5	4,8	H (m)	25,5	25,3	25	24	23	21,5	20	18	15,5								
SN 32-160 B	3	2,2	3	5,7		28,8	28,5	28	27	26	24,5	23	21,5	18,5	15,5							
SN 32-160 A	4	3	4,3	7		36,5	36	35,5	34,5	33	31,5	30	28,5	26	23,5							
SN 32-200 C	5,5	4	5,7	8,8		40,7	40,5	40	39,5	39	38	36,5	35	33	31,5	29	26					
SN 32-200 B	7,5	5,5	8,6	14		55,7	55,5	55	54,5	54	53	51,5	50	48	46,5	44,5	42,5					
SN 32-200 A	10	7,5	9,5	15		60,7	60,5	60	59,5	58,5	57	55,5	54	52	49,5	47,5	45,5					
SN 32-250 C	12,5	9,2	11,5	18,5			70	69,5	68,5	67,5	66	64,5	62,5	59,5	56	51	45					
SN 32-250 B	15	11	13,5	21,5			81	80,5	79,5	78,5	77	75,5	73,5	71	67,5	63,5	58					
SN 32-250 A	20	15	15,5	25			90,5	90	89,5	89	87,5	86	84	81,5	78	74	68,5					
SN 40-160 B	4	3	4,8	7,5					32,7	32,5	32,3	32	31,5	30,5	29,5	28	27	25,5	23	21		
SN 40-160 A	5,5	4	5,7	8,8					36,2	36	35,8	35,5	35	34	33	32	31	29,5	28	26	22	
SN 40-200 B	7,5	5,5	8,6	14					46,5	46	45,5	45	44,5	43,5	42,5	41,5	40,5	39,5	38,5	37	34,5	31,5
SN 40-200 A	10	7,5	11	18					56	55,5	55	54,5	54	53	52	51	50	49	48	46,5	44	40,5
SN 40-250 B	15	11	16	22,5					74	73,9	73,8	73,7	73,5	73	72	71	70	68,5	67	65,5	61,5	54
SN 40-250 A	20	15	20	29					91,5	91,4	91,3	91,2	91	90,5	90	89	88	87	85,5	83,5	79,5	73

Tolerancias según norma ISO 9906 nivel 2

COMPORTAMIENTO HIDRÁULICO

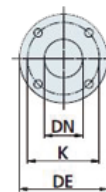
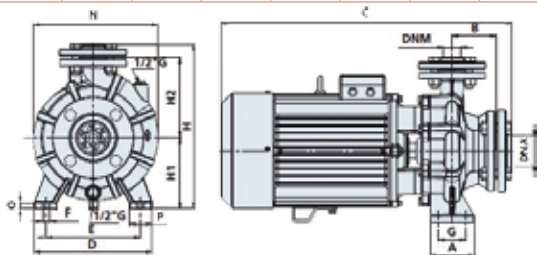
TIPO Trifase	POTENCIA NOMINAL		POT. ABS.	In Ampere Trifase	Q = CAUDAL																	
	P2				P1	m³/h	24	30	36	42	48	60	72	78	84	96	108	120	144	180	210	240
	HP	kW	kW	3 x 400 V		l/min	400	500	600	700	800	1000	1200	1300	1400	1600	1800	2000	2400	3000	3500	4000
						Altura manométrica total																
SN 50-160 D	4	3	4,8	7,5	H (m)	24,5	23,5	22	20,5	19	15	10										
SN 50-160 C	5,5	4	5,7	8,8		29,2	28,3	27,1	25,6	24	20,5	15,5										
SN 50-160 B	7,5	5,5	8,2	13,2		36,8	36	35	34	32	28,5	23,5	20,5									
SN 50-160 A	10	7,5	9,5	15		39,8	39	38	37	35	31,5	26,5	23									
SN 50-200 C	12,5	9,2	12	19		48,7	48,2	47,5	46,5	45	42	37	33									
SN 50-200 B	15	11	13,5	21,5		52,7	52,2	51,2	50,2	49,2	46	41	38									
SN 50-200 A	20	15	18	29		64,5	63,5	62,5	61,5	60,5	58	54,5	51,5									
SN 50-250 C	20	15	20	32			71	70	68,5	67	63	58	54									
SN 50-250 B	25	18,5	23	36,5			80,5	79,5	78,5	77	73	68	65									
SN 50-250 A	30	22,5	27	43			89,7	89	88	86,5	83	79	71									
SN 65-160 E	7,5	5,5	8	13					24,5	24,2	23,5	22,5	21,5	20,5	18,5	16	12,5					
SN 65-160 D	10	7,5	10	16					28,5	28,2	27,5	26,5	25,8	25	23	21	18					
SN 65-160 C	12,5	9,2	11,5	18,5					32	31,7	31,2	30,2	29,7	29	27	25	22	16				
SN 65-160 B	15	11	13	21					35,5	35	34,5	33,5	33	32,5	31	29	26,5	20				
SN 65-160 A	20	15	16	26					40	39,5	38,5	37,5	37	36,5	35,5	33,5	31	26				
SN 65-200 C	20	15	20	32						48,5	47,5	46,2	45,5	44,5	42,5	40,5	38	31				
SN 65-200 B	25	18,5	23	36,5						52,5	51,5	50,5	50	49	47	45	43	36				
SN 65-200 A	30	22,5	27	43						60,5	59,5	58,5	58	57,5	56	54,5	52,5	45,5				
SN 65-250 B	40	30	37	58							78	76	75	74	72	69	66	58				
SN 65-250 A	50	37	46	72							88,5	86,5	85,5	84	82,5	80	77	70				
SN 80-160 D	15	11	12,5	20,5								27,4	27,3	27,1	26,4	25,2	24	21	15,5			
SN 80-160 C	20	15	15	24								30,5	30,4	30,2	29,6	28,7	27,5	24,8	19,6			
SN 80-160 B	25	18,5	18,5	30								34,9	34,8	34,6	34,1	33,4	32,5	30,2	25,3	20		
SN 80-160 A	30	22,5	22	35								38,5	38,2	38	37,7	37	36,3	34,2	30	25		
SN 80-200 B	40	30	33,5	54							54	53,8	53,6	53,1	52,2	51,3	49,2	44,2	38	28,5		
SN 80-200 A	50	37	39	62							58,7	58,5	58,3	57,8	57,2	56,3	54,2	50	45	39		

Tolerancias según norma ISO 9906 nivel 2



DIMENSIONES

TIPO	DIMENSIONES mm															CAJA (mm)			PESO Kg
	Trifase	A	B	C	D	E	F	G	H	H1	H2	N	O	P	DNA	DNM	P	L	
SN 32-160 C	100	80	480	240	190	15	70	322	132	160	240	13,5	50	50	32	250	520	360	36
SN 32-160 B	100	80	480	240	190	15	70	322	132	160	240	13,5	50	50	32	250	520	360	39
SN 32-160 A	100	80	510	240	190	15	70	322	132	160	240	13,5	50	50	32	250	520	360	42
SN 32-200 C	100	80	550	240	190	15	70	370	160	180	273	15	50	50	32	300	660	390	52
SN 32-200 B	100	80	630	240	190	15	70	370	160	180	273	15	50	50	32	300	660	390	63
SN 32-200 A	100	80	630	240	190	15	70	370	160	180	273	15	50	50	32	300	660	390	69
SN 32-250 C	125	100	745	320	250	15	95	445	180	225	335	18	65	50	32	355	790	455	83
SN 32-250 B	125	100	745	320	250	15	95	445	180	225	335	18	65	50	32	355	790	455	90
SN 32-250 A	125	100	745	320	250	15	95	445	180	225	335	18	65	50	32	355	790	455	120
SN 40-160 B	100	80	550	240	190	15	70	322	132	160	240	15	50	65	40	250	560	370	47
SN 40-160 A	100	80	550	240	190	15	70	322	132	160	240	15	50	65	40	250	560	370	50
SN 40-200 B	100	100	640	265	212	15	70	370	160	180	281	15	50	65	40	300	660	390	65
SN 40-200 A	100	100	640	265	212	15	70	370	160	180	281	15	50	65	40	300	660	390	71
SN 40-250 B	125	100	745	320	250	15	95	435	180	225	335	18	65	65	40	355	790	455	91
SN 40-250 A	125	100	745	320	250	15	95	435	180	225	335	18	65	65	40	355	790	455	121
SN 50-160 D	100	100	570	265	212	15	70	372	160	180	268	15	50	65	50	300	660	390	50
SN 50-160 C	100	100	570	265	212	15	70	372	160	180	268	15	50	65	50	300	660	390	60
SN 50-160 B	100	100	650	265	212	15	70	372	160	180	268	15	50	65	50	300	660	390	65
SN 50-160 A	100	100	650	265	212	15	70	372	160	180	268	15	50	65	50	300	660	390	71
SN 50-200 C	100	100	745	265	212	15	70	425	160	200	335	18	50	65	50	355	790	455	82
SN 50-200 B	100	100	745	265	212	15	70	425	160	200	335	18	50	65	50	355	790	455	89
SN 50-200 A	100	100	745	265	212	15	70	425	160	200	335	18	50	65	50	355	790	455	122
SN 50-250 C	125	100	750	320	250	15	95	435	180	225	340	18	65	65	50	355	790	455	125
SN 50-250 B	125	100	795	320	250	15	95	435	180	225	340	18	65	65	50	355	790	455	140
SN 50-250 A	125	100	825	320	250	15	95	455	180	225	360	18	65	65	50	380	850	465	149
SN 65-160 E	125	100	610	280	212	15	95	395	160	200	295	18	65	80	65	355	790	455	70
SN 65-160 D	125	100	610	280	212	15	95	395	160	200	295	18	65	80	65	355	790	455	80
SN 65-160 C	125	100	750	280	212	15	95	425	160	200	340	18	65	80	65	355	790	455	84
SN 65-160 B	125	100	750	280	212	15	95	425	160	200	340	18	65	80	65	355	790	455	90
SN 65-160 A	125	100	750	280	212	15	95	425	160	200	340	18	65	80	65	355	790	455	120
SN 65-200 C	125	100	745	320	250	15	95	445	180	225	335	18	65	80	65	355	790	455	122
SN 65-200 B	125	100	790	320	250	15	95	445	180	225	335	18	65	80	65	355	790	455	138
SN 65-200 A	125	100	825	320	250	15	95	455	180	225	360	18	65	80	65	380	850	465	148
SN 65-250 B	160	100	825	360	280	15	120	485	200	250	370	18	85	80	65	380	920	485	235
SN 65-250 A	160	100	825	360	280	15	120	485	200	250	370	18	85	80	65	380	920	485	250
SN 80-160 D	125	125	790	320	250	15	95	445	180	225	350	18	65	100	80	380	850	465	99
SN 80-160 C	125	125	790	320	250	15	95	445	180	225	350	18	65	100	80	380	850	465	129
SN 80-160 B	125	125	835	320	250	15	95	445	180	225	350	18	65	100	80	380	850	465	143
SN 80-160 A	125	125	870	345	250	15	95	445	180	225	360	18	65	100	80	380	920	485	152
SN 80-200 B	125	125	900	345	280	15	95	470	180	250	360	18	65	100	80	380	920	485	233
SN 80-200 A	125	125	900	345	280	15	95	470	180	250	360	18	65	100	80	380	920	485	247



Bridas

DIMENSIONES mm				
DN	DE	K	Pernos	
			n°	Ø
32	140	100	4	18
40	150	110	4	18
50	165	125	4	18
65	185	145	4	18
80	200	160	4	18
100	220	180	8	18