

ELECTROBOMBA CENTRÍFUGA DE IMPULSOR ABIERTO AISI 304

Electrobomba centrífuga de impulsor abierto particularmente adecuada para el lavado de verduras, carnes, pescados, moluscos y similares. Equipos de lavado industriales, cabinas de pintura, equipos y sistemas de riego. En general para todo tipo de aplicaciones en las que se necesite bombear líquidos cargados, incluso con pequeños sólidos en suspensión.



PRESTACIONES

- Presión máx. de trabajo: 8 bar.
- Temperatura máx. del líquido vehiculado: 80°C
- Máx. paso de sólidos 19 mm.

MATERIALES

- Cuerpo de bomba, impulsor, eje, difusor y base portacierre: AISI 304
- Soporte y carcasa de motor: Aluminio.
- Cierre mecánico: Carbón / Cerámica / NBR
- Bajo pedido se puede instalar otros tipos de C. Mecánico.

DATOS TÉCNICOS

- Motor asíncrono, 2 polos y ventilación forzada.
- Aislamiento Clase F
- Protección IP55
- Monofásica 230V ± 10% 50 Hz
- Trifásica 230/400V ± 10% 50 Hz
- Condensador y protección termoamperimétrica de rearme automático incorporados (monofásica)
- DNM: 2"

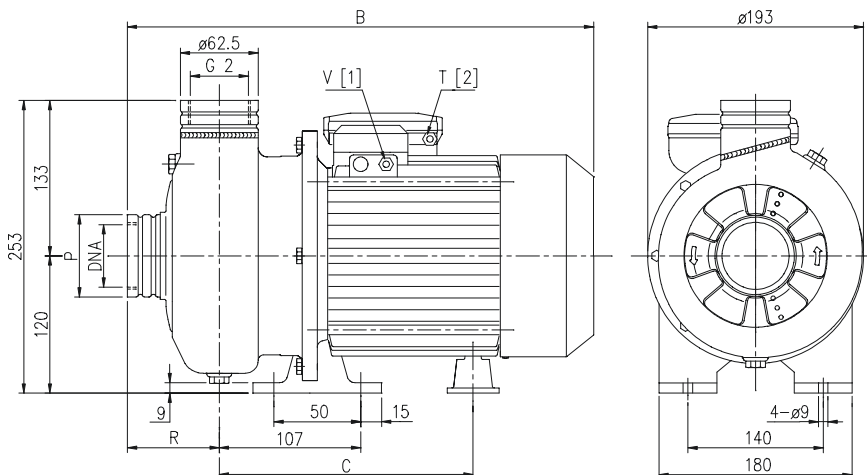
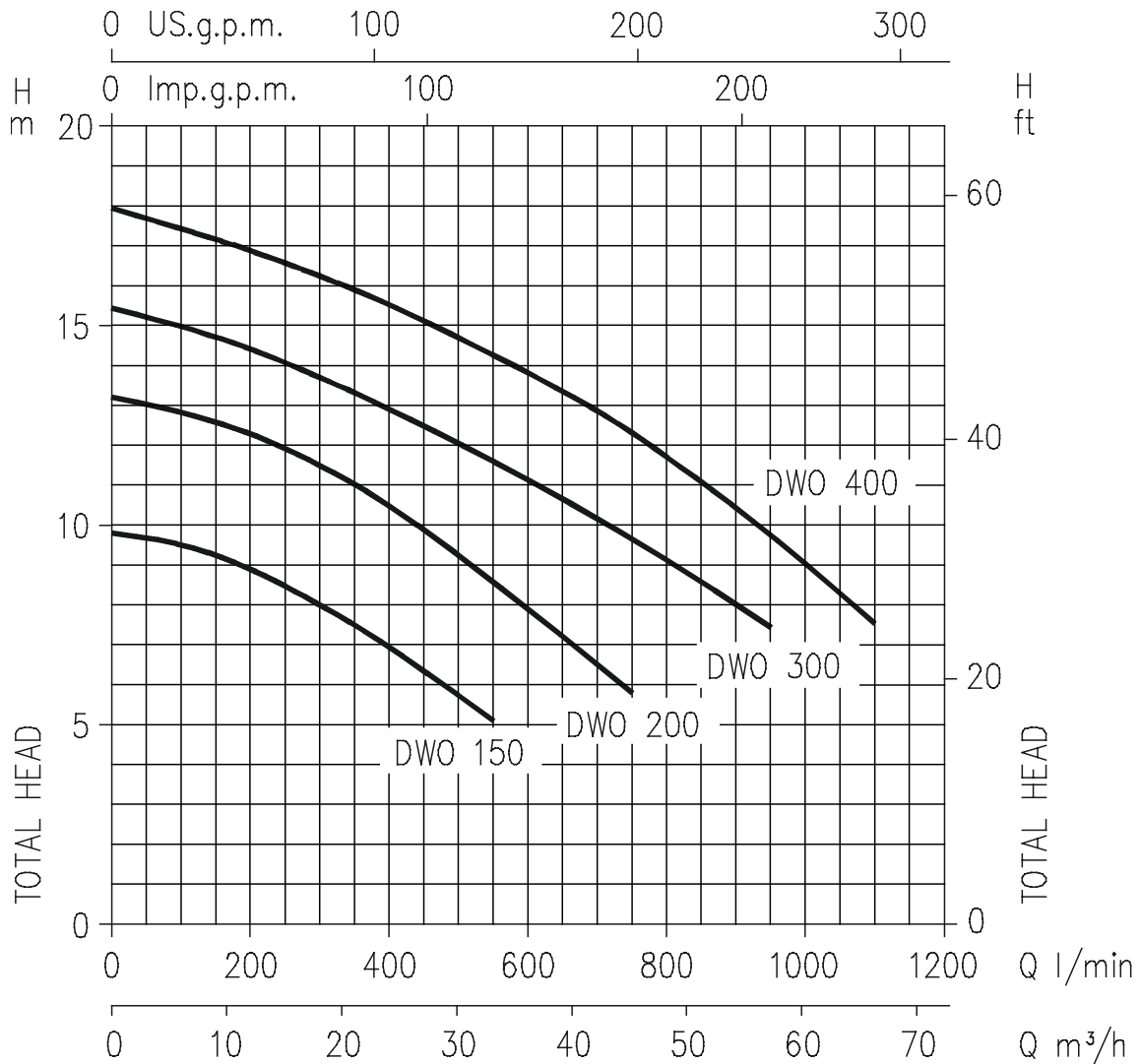


TABLA DE DIMENSIONES

| Modelo | | Dimensiones (mm) | | | | | | Peso | |
|------------|-----------|------------------|-------|----|------|-------|--------|------|------|
| | | B | C | R | Ø P | V | Ø T | Kg | |
| Monofásica | Trifásica | | | | | 3~ | 1~ | 1~ | 3~ |
| DWO 150 M | DWO 150 | 364 | 198,5 | 74 | 62,5 | PG11 | PG13,5 | 13,6 | 12,6 |
| DWO 200 M | DWO 200 | 364 | 198,5 | 74 | 62,5 | PG11 | PG13,5 | 15,7 | 14,4 |
| - | DWO 300 | 390 | 215,5 | 78 | 80 | G 3/8 | - | - | 16,9 |
| - | DWO 400 | 415 | 240,5 | 78 | 80 | G 3/8 | - | - | 20,0 |

CURVAS DE CARACTERÍSTICAS (según ISO 9906 / 2)

TABLA DE CARACTERÍSTICAS

| Modelo | | kW | CV | Condensador | | Intensidad absorbida (A) | | | l/min m³/h | Q=Caudal | | | | | | | |
|-------------------------|----------------------------|-----|-----|-------------|----------------|--------------------------|-------------------|------|---------------|----------|------|------|------|------|-----|-----|------|
| Monofásica 230V 50Hz | Trifásica 230/400V 50Hz | | | μF | V _c | Mono- fásica | Trifásica 230V | 400V | | 100 | 200 | 300 | 400 | 550 | 750 | 950 | 1100 |
| DWO 150 M | DWO 150 | 1,1 | 1,5 | 31,5 | 450 | 6,8 | 4,4 | 2,5 | 9,5 | 8,9 | 7,9 | 6,9 | 5,1 | - | - | - | |
| DWO 200 M | DWO 200 | 1,5 | 2 | 40 | 450 | 9,0 | 6,1 | 3,5 | 12,7 | 12,3 | 11,5 | 10,5 | 8,6 | 5,8 | - | - | |
| - | DWO 300 | 2,2 | 3 | - | - | - | 8,3 | 4,8 | 15 | 14,5 | 13,8 | 12,9 | 11,7 | 9,7 | 7,5 | - | |
| - | DWO 400 | 3 | 4 | - | - | - | 11,0 | 6,4 | 17,5 | 16,9 | 16,3 | 15,6 | 14,3 | 12,4 | 9,8 | 7,6 | |

H=Altura manométrica total en m